

Service-Mitteilung AE 2944

Hier: Umstellung von 40 auf 240 Kanälen

Äußerlich können die 40-Kanal-Geräte von den 240 Kanal-Geräten folgendermaßen unterschieden werden:

40 Kanal Gerät: die einzelne Taste ist mit "CH9" bezeichnet. (Ebenso diese Funktion)

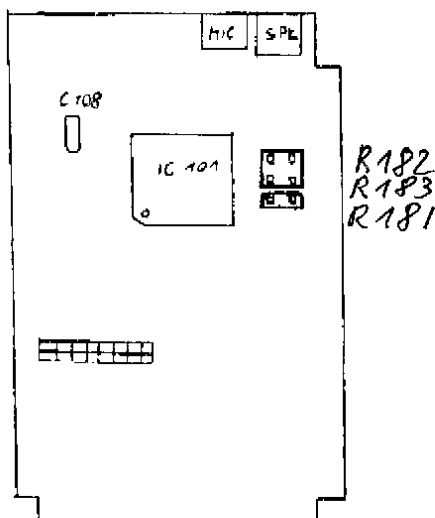
240 Kanal Gerät: die einzelne Taste ist mit "BAND" bezeichnet. (Ebenso diese Funktion)

Umbau:

Auf der Prozessorplatine sind im Urzustand R182 und R183 komplett gebrückt, sowie R181 gebrückt. Für 240 Kanäle muß R183 und R181 komplett gebrückt werden, R182 darf nicht gebrückt sein. Siehe Zeichnung. Danach ist der Backup-Kondensator C108 zu entladen, damit die neue Einstellung wirksam wird.

Info: Die Prozessor-Platine ist von JPFXX0110-C auf JPFXX0110-D erneuert worden. Änderungen: Kondensator C150 hat nun einen neuen Platz neben R151 gefunden, beim C115 wurden 2 Kontakte nach außen geführt und R150 ist von 4,7 kOhm auf 1 kOhm verkleinert worden.

Alt:



Neu:

