

Umbau HS 01 von „neuer“ Schaltung für VOX Erkennung auf „konventionelle“ Schaltung ohne VOX Erkennung

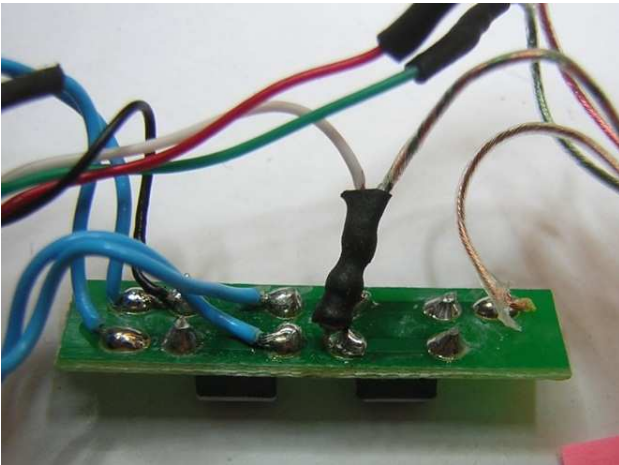
Problem: Die neue Schaltung für VOX/ PTT Erkennung wird von einigen älteren Funkgeräten (z.B. Alan 42, Alan 441, Alan 443, AE 2980 (alt), AE 201, AE 102, 103, 106 und einigen Fremdfabrikaten nicht erkannt und führt in diesem Fall zu Dauersenden.

Abhilfe: Umbau des Headsets auf konventionelle Schaltung. Der Umbau ist sehr einfach:

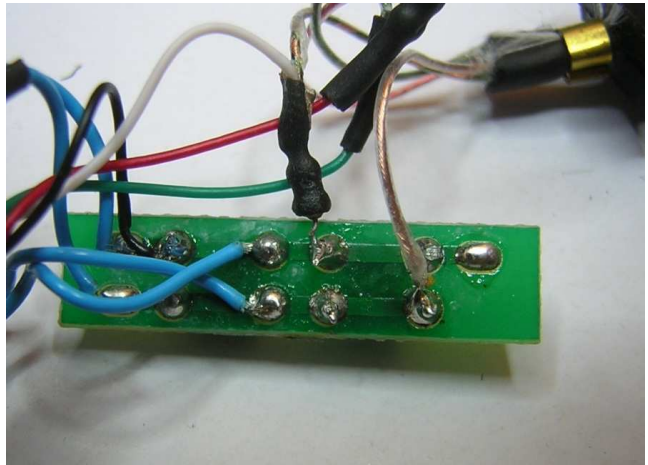
Dazu die beiden Aufkleber auf dem Umschalter / PTT Gehäuse entfernen, Schrauben lösen und auf der PTT Platte zwei Leitungen umlöten:

Leitung Gold-Grün / weiss mit 2.2 kOhm im Schlauch auf die andere Seite der PTT Taste umlöten

Leitung Gold ebenfalls umlöten



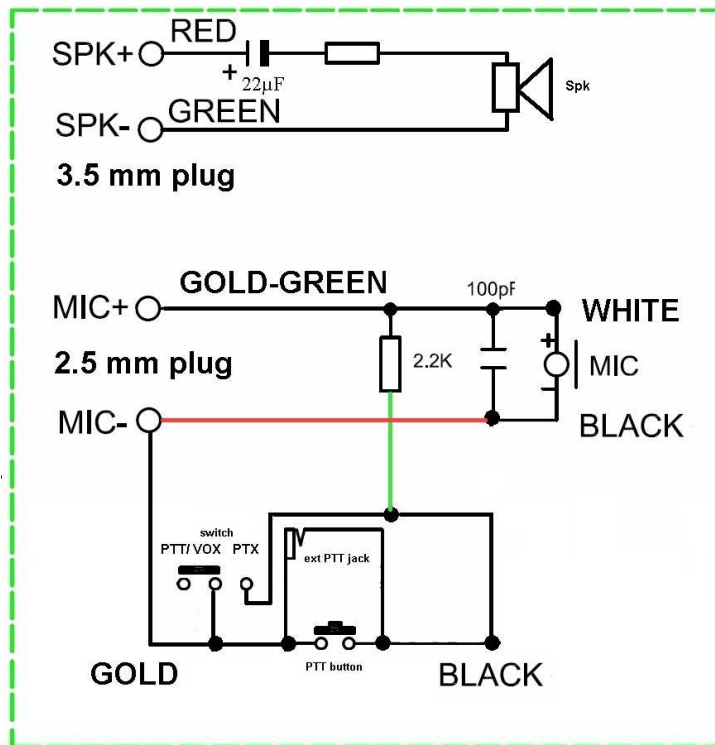
Original „neue“ Schaltung



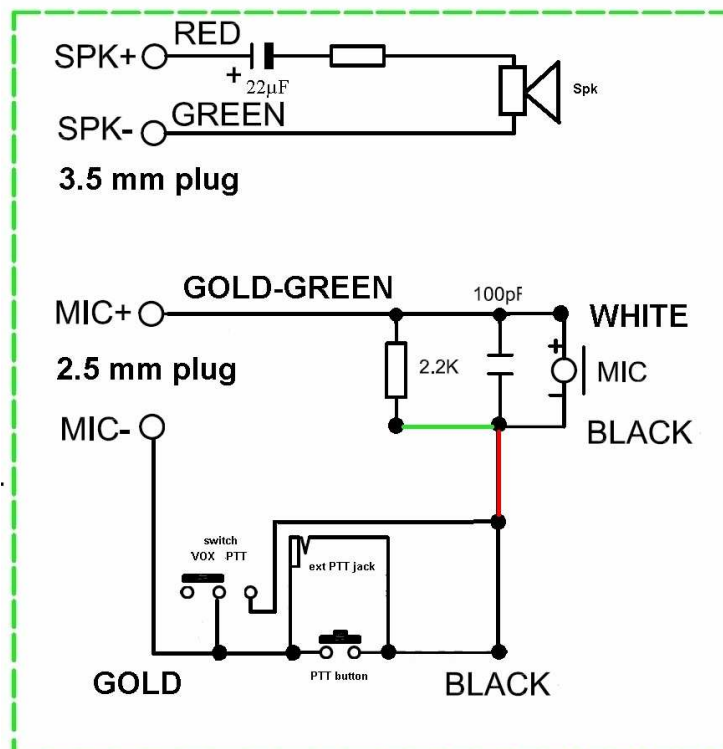
nach Umlöten auf „konventionelle“ Schaltung

Neue Schaltung: in Stellung VOX/PTT kann man wahlweise PTT oder VOX nutzen, es muss nur am Funkgerät umgeschaltet werden. In Stellung PTX ist längeres Senden möglich (z.B. Vorträge, Schulungen)

Konventionelle Schaltung: In Stellung PTT ist nur Senden mit Sprechstaste möglich, in Stellung PTX ist längeres Senden möglich, z.B. Schulungen, Vorträge. Vox ist u.U. bei geeigneten Funkgeräten in Stellung PTX auch möglich.



HS-01 PTT-VOX/PTX New circuit
 for Radios with automatic VOX detection
 not for "older" radio models



HS-01 PTT-VOX/PTX conventional circuit
 for all Radios with Duo Plug,
 but no VOX detection!